

S. K. SLAVIA batte ALESSANDRIA U. S. 2 a 1



Foto CARBONE

« S. K. Slavia » di Praga.

Lastre CAPPELLI



Foto CARBONE

« Alessandria U. S. ».

Lastre CAPPELLI



Foto CARBONE

Lastre CAPPELLI

Una parata di Planicka.

Alessandria (vice). — I primi dieci minuti registrano un equilibrio di gioco. L'*Alessandria* costringe gli avversari in corner, ma Seifer allontana l'insidia. Un tiro di Ciapek passa sibilando sul palo. Un corner per parte e Curti si produce in una parata in perfetta scelta di tempo, ma difettosa nella presa.

Al 21' Banchemo contuso è portato fuori del campo per non più rientrarvi; lo sostituisce la riserva Marchina. Al 28' Chierico invia un bolide che Planika para. Quattro minuti dopo i bianco-rossi sono ancora in corner. Al 37'

si ha l'azione che frutterà il goal allo *Slavia*. — Robor centra a perfezione; Curti para a terra con le mani aperte. Ciapek riprende e saetta in porta.

Nonostante le ottime azioni alessandrine Planika riesce a mantenere inviolata la rete.

La ripresa vede subito Curti caricato con violenza da Ciapek, all'8' gli ospiti sono in corner per la seconda volta, ma il portiere di Praga sventa col pugno.

Su volate pericolose dei professionisti è Svoboda che effettua due tiri che Curti para con sicurezza degna dei suoi giorni migliori. Al 19' dopo una mischia davanti a Planika, Bertolino riesce con un tiro poderoso ad infilare la rete. L'applauso è scrosciante ed i grigi con novello ar-



Foto CARBONE

Lastre CAPPELLI

Banchemo impegna il portiere cecoslovacco.

dore ritornano all'attacco, ma il portiere avversario annulla i reiterati tentativi e lancia i suoi forwards all'attacco con rinvii di rara potenza.

Al 30' Bertolino non può impedire a Robor di centrare; la palla è raccolta da Ciapek che di testa la colloca in rete.

Prima che giunga la fine l'*Alessandria* usufruisce di 6 corners asserragliando gli ospiti sotto la loro rete; il goal sembra maturare, ma il prodigioso Planika con tuffi acrobatici e parate paurose riesce a mantenere inviolata la rete vivendo sul vantaggio.



Foto CARBONE

Lastre CAPPELLI

Planicka rimanda con i pugni.



Foto CARBONE

Lastre CAPPELLI

Arbitro e capitani.



Foto CARBONE

Lastre CAPPELLI

Un colpo di testa di Banchemo.



Foto CARBONE

Un debole rimando di Curti.

Lastre CAPPELLI

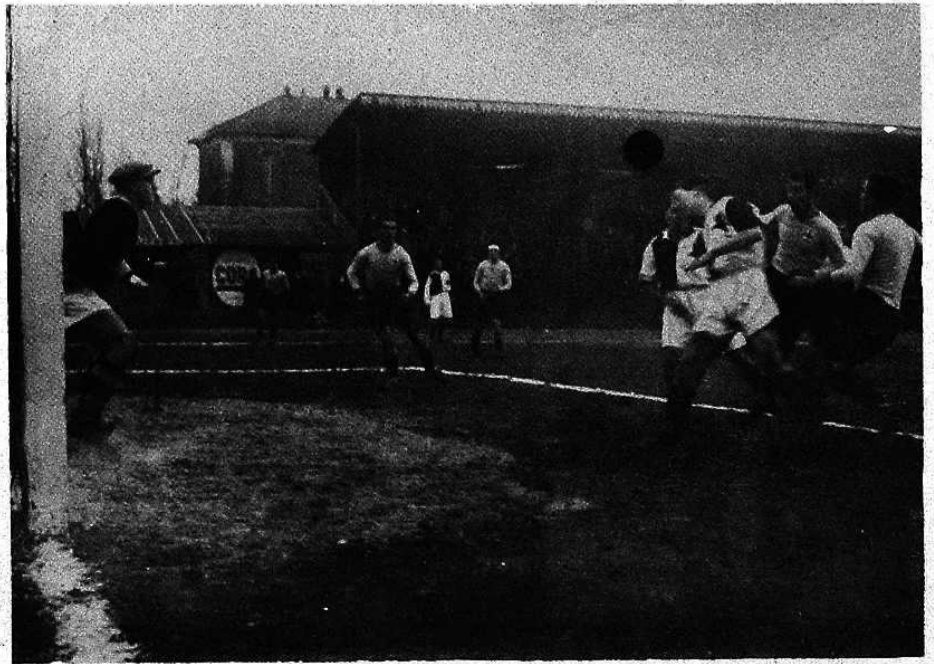


Foto CARBONE

L'azione che fruttò il goal della vittoria.

Lastre CAPPELLI

TORINO F. C. - S. K. SLAVIA 1 a 1



Foto BETTRONE

Le due squadre.

Lastre CAPPELLI



Foto BORRIONE

Scambio di cortesie prima della partita.

Lastre CAPPELLI

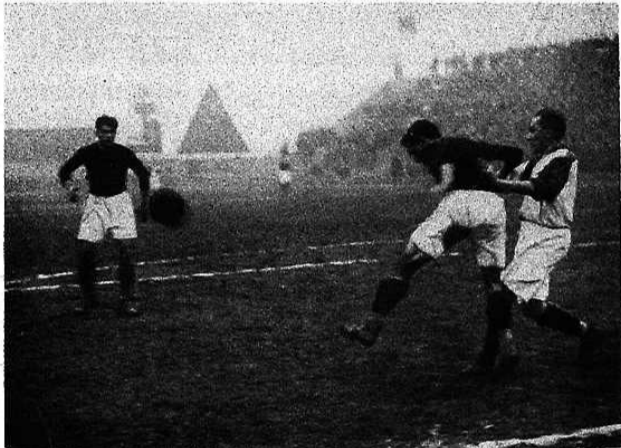


Foto BETTRONE

La difesa granata libera.

Lastre CAPPELLI

tabile, ha sfoggiato un giuoco tecnicamente perfetto. I suoi componenti hanno una sorprendente sicurezza sulla palla, una rapidità d'azione sorprendente, una abilità speciale nello smarcarsi e far arrivare la palla al giocatore più libero e meglio piazzato.

Il *Torino*, mancante di Baloncieri e Libonatti, ha giuocato assai bene e Janni nel nuovo ruolo di centro attaccante ha dimostrato tutta la sua valentia.

I goals vennero segnati da Svoboda per lo *Slavia* e da Janni per il *Torino*.

Arbitro Galassi.

Ecco la formazione delle squadre:

Torino: Bacigalupo (*Bosia*); Vincenzi, Martin II; Colombari, Rossetti I, Sperone; Monti III, Vezzani, Janni, Rossetti II, Franzoni.



Foto BETTRONE

Un colpo di testa di Janni.

Lastre CAPPELLI

Slavia: Planicka (*Staplik*); Reickardt (*Suchy*), Seifert; Vodicka, Pleticka, Ciper; Bobor, Sykora (*Josca*), Svoboda, Ciapech, Kratochvil.



Foto BETTRONE

Rossetti II segna il goal torinese.

Lastre CAPPELLI



Foto BETTRONE

Una rovesciata di Speroni.

Lastre CAPPELLI



Foto BETTRONE

Un colpo di testa di Ciapek.

Lastre CAPPELLI



Foto BORRIONE

Un tiro di Rossetti II.

Lastre CAPPELLI